

PURIFICADOR DE ÁGUA SOBRE PIA



MONTAGEM DO PURIFICADOR

- Retire o purificador da embalagem;
- Retire o copo do purificador, remova a proteção plástica dos elementos filtrantes e em seguida encaixe-os;
- Posicione o purificador em cima da pia ou local desejado, próximo ao ponto de água;
- Feche o registro da rede de abastecimento de água e abra a torneira para liberar a água existente na tubulação;
- Desrosquee a torneira do ponto de água a ser instalado;
- Verifique a situação da torneira. Se necessário, substitua-a;
- Utilize material de vedação (veda rosca) no registro do purificador;
- Rosquee o registro do purificador no ponto de água até dar o aperto necessário;
- Utilize material de vedação (veda rosca) na rosca da torneira;
- Rosquee a torneira no registro do purificador até dar o aperto necessário;
- Abra o registro de abastecimento de água e em seguida o registro do seu Purificador Acqualimp Sobre Pia liberando a passagem de água.
- Verifique se há vazamentos. Em caso de vazamentos, verifique se a vedação utilizada e/ou pressão exercida nas conexões estão devidamente aplicadas.

Ao finalizar, abra o registro do purificador e deixe escoar aproximadamente 10 litros de água iniciais. A água poderá ficar ligeiramente turva no início desta etapa, situação que é considerada normal. Observação: o registro do purificador é um prolongador da torneira. Caso não deseje utilizar a torneira, é necessário ser colocado um tampão de registro que é encontrado em lojas especializadas em encanamentos.

Retenção de partículas	Classe C	>5 a < 15µm
Redução de cloro livre	Com redução de Cloro Livre	
Eficiência bacteriológica	Não se aplica	
Temperatura de operação	5°C - 50°C	
Vazão máxima recomendada	120 litros de água/hora	
Pressão de operação	19.6 a 392 kPa (2 a 40 mca)	
Dimensões (alt./larg./ prof.)	34 x 17 x 11 cm	

Composição Básica: Polipropileno, carvão ativado, elementos filtrantes em polipropileno. Bica e registro metálicos em latão.

Aplicação: Ponto de uso (POU)

Recomendamos a troca do elemento filtrante após a filtragem de 6.000 litros de água ou 6 meses. Esse valor pode variar em função da qualidade da água que abastece o equipamento.

Utilizar o aparelho em água da rede pública ou concessionária conforme portaria nº 2914, do Ministério da Saúde.

CARACTERÍSTICAS TÉCNICAS

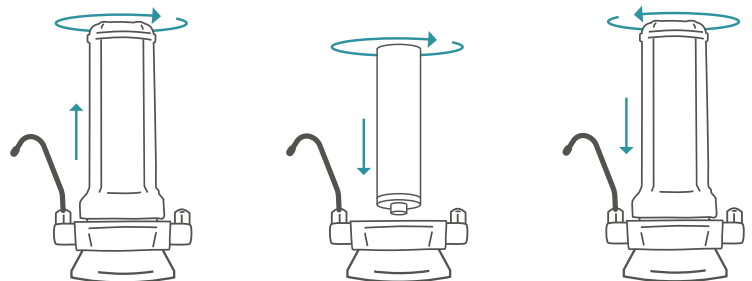
(Atende aos requisitos NBR 16098:2012)

! IMPORTANTE

- Não coloque o purificador perto de uma fonte de calor ou chama.
- O Purificador Sobre Pia Acqualimp não deve ser utilizado com água em temperatura superior a 50°C.
- Para uma instalação adequada, é importante verificar a pressão da água que chega regularmente na região onde será instalado o purificador. Consulte as especificações junto à companhia de saneamento básico de sua cidade. Para rede hídrica com pressão superior a 40 mca (392 kPa), instalar uma válvula reguladora de pressão.

TROCA DO ELEMENTO FILTRANTE

- Com a torneira fechada, gire o copo do seu Purificador Acqualimp Sobre Pia (sentido anti-horário) e em seguida gire e retire o refil usado (também no sentido anti-horário).
- Coloque o refil novo e gire com cuidado até sentir a pressão (sentido horário).
- Faça a limpeza do copo do Purificador Acqualimp Sobre Pia com detergente neutro e água corrente.
- O refil do Purificador Acqualimp Sobre Pia não deve ser lavado.
- Coloque o anel de vedação e gire o copo até o final, exercendo uma leve pressão.
- Abra a torneira e verifique se há vazamentos, em caso de vazamento, verifique o posicionamento do anel de vedação e gire novamente o copo aumentando a pressão.
- Recomendamos lubrificar o anel de vedação com vaselina sólida para evitar vazamentos.



LIMPEZA E MANUTENÇÃO

- Para limpeza externa do purificador, utilize pano úmido e sabão neutro, secando na sequência.
- Não faça a limpeza com produtos abrasivos, sabões cáusticos, álcool ou solventes.
- Feche o registro geral de água quando não utilizado por longos períodos de tempo.
- No retorno da utilização do purificador, descarte aproximadamente 2 litros de água.

Refil



ATENÇÃO: OS REFIS SÃO DESCARTÁVEIS. NÃO DEVE SER UTILIZADO NENHUM TIPO DE PRODUTO PARA LIMPEZA E REUTILIZAÇÃO.



PUR-02R



PST-02

Acqualimp
Mais e melhor água



PUR-01R

CARACTERÍSTICAS TÉCNICAS

(Atende aos requisitos NBR16098:2012)

Retenção de partículas	Classe C	>5 a < 15µm
Redução de cloro livre	Com redução de Cloro Livre	
Eficiência bacteriológica	Não se aplica	
Temperatura de operação	5°C - 50°C	
Vazão máxima recomendada	120 litros de água/hora	
Pressão de operação	19.6 a 392 kPa (2 a 40 mca)	
Dimensões (alt./larg./ prof.)	34x17x11 cm	
Composição Básica: Polipropileno, carvão ativado, elementos filtrantes em polipropileno. Bica e registro metálicos em latão.		
Aplicação: Ponto de uso (POU)		
Recomendamos a troca do elemento filtrante após a filtragem de 6.000 litros de água ou 6 meses. Esse valor pode variar em função da qualidade da água que abastece o equipamento.		

Utilizar o aparelho em água da rede pública ou concessionária conforme portaria nº 2914, do Ministério da Saúde.



Produto Fabricado por: MSB Indústria e Comércio LTDA - Rua Francisco Galarda, 311 - Araucária - PR - CNPJ: 81.120.842/0001-89 - Indústria Brasileira

Produto Distribuído por: Dalka do Brasil Ltda. - Rua José Antônio Pereira dos Passos, 1300 - CEP: 37640-000 - Distrito Industrial Pires II - Extrema - MG - CNPJ: 04.120.719/0003-89

GARANTIA

É garantido ao usuário deste produto a troca do mesmo mediante qualquer defeito de fabricação pelo período de um (01) ano. Para validade desta Garantia, é necessária a apresentação da Nota Fiscal do produto. A presente garantia é válida somente dentro do Território Nacional. Danos causados por acidentes, uso indevido, utilização de refis não compatíveis, funcionamento em ambientes ou condições fora de suas especificações e recomendações indicadas pelo fabricante estão excluídas da Garantia. Fonte de água ou transporte impróprios, ocorrência de incêndio, armazenagem em local de calor intenso, produto reparado por pessoas ou assistência técnica não autorizada, ou se o produto apresentar sinais internos e/ou externos de batidas ou queimaduras também estão excluídos da Garantia.

www.acqualimp.com



[/acqualimpbr](https://www.facebook.com/acqualimpbr)



[/acqualimpbr](https://www.youtube.com/acqualimpbr)



[/acqualimp_oficial](https://www.instagram.com/acqualimp_oficial)



Central de relacionamento: 0800 940 2482 / (35) 3435 7497