

FILTRO - PONTO DE ENTRADA



REFIL DESCARTÁVEL
A CADA 6 MESES



ÁGUA LIMPA PARA
LAVAR LOUÇAS



MAIOR LIMPEZA
AO LAVAR AS ROUPAS



ÁGUA MAIS LIMPA
PARA O BANHO DIÁRIO



RETÉM PARTÍCULAS
DEIXANDO A CAIXA D'ÁGUA
MAIS LIMPA



MAIS HIGIENE NA
LAVAGEM DE FRUTAS,
LEGUMES E VERDURAS



VAZÃO
720L POR HORA



1 ANO
GARANTIA
(PURIFICADORES)



DICAS DE INSTALAÇÃO

- Mantenha o filtro a pelo menos 10cm de distância de móveis e objetos.
- Para facilitar a manutenção e limpeza, evite a instalação em locais de difícil acesso.
- O ponto da rede hidráulica escolhido para instalação deve ter rosca de 3/4". Se a rosca for de 1/2", será necessário utilizar uma bucha de adaptação (não inclusa).
- Recomendamos a utilização de fita veda rosca nas conexões, afim de evitar vazamentos.
- Para uma instalação adequada, é importante verificar a pressão da água que chega na região onde será instalado o filtro.
- Para rede hídrica com pressão superior a 40mca (392 kPa), deve-se instalar uma válvula reguladora de pressão.

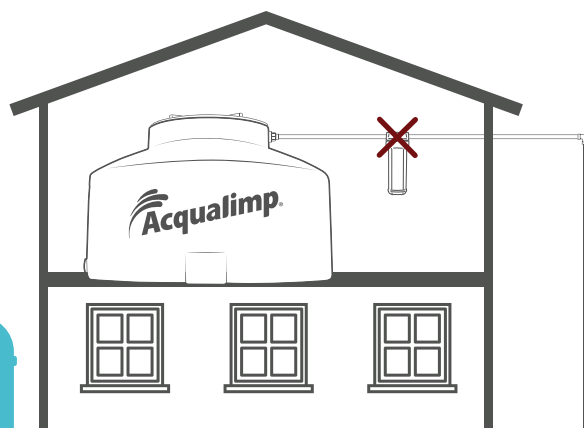
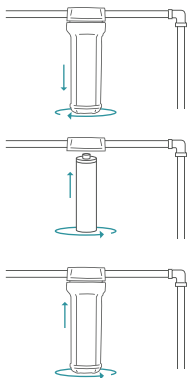
! IMPORTANTE

- Não coloque o filtro perto de uma fonte de calor ou chama.
- O Filtro de Água Ponto de Entrada Acqualimp não deve ser utilizado com água em temperatura superior a 50°C.
- Indicamos a instalação do filtro no cavalete de entrada, sempre na orientação vertical, obedecendo as indicações de fluxo presentes na tampa, de entrada (E) e saída (S) da água.
- Optando pela instalação em trechos longos de tubulação sem apoio, deve-se usar um cavalete ou tirantes nas regiões próximas à entrada e à saída do filtro.
- Nunca instale o filtro sobre laje ou forro.

ATENÇÃO: OS REFIS SÃO DESCARTÁVEIS. NÃO DEVE SER UTILIZADO NENHUM TIPO DE PRODUTO PARA LIMPEZA E REUTILIZAÇÃO. !

MONTAGEM DO FILTRO

- Feche o registro de água da rede em que o filtro será instalado.
- Desrosqueie o copo do filtro para posicionar o elemento filtrante (Refil Acqualimp Ponto de Entrada).
- Retire a embalagem plástica e rosqueie na tampa até o final.
- Posicione o anel de vedação no copo e rosqueie na tampa até o final.
- Monte seguindo corretamente as indicações de fluxo de ENTRADA e SAÍDA, presentes na tampa do filtro.
- Após montagem do filtro na tubulação da rede, abra o registro do ponto de água e certifique-se de que não há vazamentos.
- Deixe escoar aproximadamente 10 litros de água iniciais. É absolutamente normal que a água fique ligeiramente turva no início desta etapa.



LIMPEZA E MANUTENÇÃO

- Para limpeza externa do filtro, utilize pano úmido e sabão neutro, secando na sequência.
- Não faça a limpeza com produtos abrasivos, sabões cáusticos, álcool ou solventes.
- Feche o registro geral de água quando não utilizado por longos períodos de tempo.
- No retorno da utilização do filtro, descarte os primeiros 2 litros de água.

PROVA DE VAZAMENTO

- Abra a válvula que está antes do filtro, permitindo que a água chegue até ele.
- Em seguida, abra a torneira situada depois do filtro, até que saia todo o ar da tubulação.
- Feche a torneira e verifique se existem vazamentos.
- Caso surja vazamentos no filtro, revise todos os passos anteriores.

Refil

FPE-02



FPE-02R

FPE-01



FPE-01R

Retenção de partículas	Classe E	> 30 < 50µm
Redução de cloro livre	Sem redução de Cloro Livre	
Eficiência bacteriológica	Não se aplica	
Temperatura de operação	5°C - 50°C	
Vazão máxima recomendada	720 litros de água/hora	
Pressão de operação	19,6 a 392 kPa (2 a 40 mca)	
Dimensões (alt./larg./ prof.)	30x12x13 cm	
Perda de carga aparelho novo	0,4kPa	
Composição básica: polipropileno e elemento filtrante em polipropileno.		
Aplicação: Ponto de entrada (POE) Remove terra, sujeira e outras particuladas.		
Recomendamos a troca do elemento filtrante após a filtragem de 20.000 litros de água ou 6 meses. Esse valor pode variar em função da qualidade da água que abastece o equipamento.		

CARACTERÍSTICAS TÉCNICAS

(Atende aos requisitos NBR16098:2012)

Utilizar o aparelho em água da rede pública ou concessionária conforme portaria nº 2914, do Ministério da Saúde.



Produto Fabricado por: MSB Indústria e Comércio LTDA - Rua Francisco Galarda, 311 - Araucária - PR - CNPJ: 81.120.842/0001-89 - Indústria Brasileira

Produto Distribuído por: Dalka do Brasil Ltda. - Rua José Antônio Pereira dos Passos, 1300 - CEP: 37640-000 - Distrito Industrial Pires II - Extrema - MG - CNPJ: 04.120.719/0003-89

GARANTIA

A Dalka do Brasil se compromete a substituir, a seu juízo e sem ônus para o cliente, os produtos Acqualimp que comprovadamente apresentarem defeito de fabricação pelo prazo especificado neste guia. Esta garantia não cobre defeitos ou danos ocorridos no transporte, uso inadequado, negligência ou acidente, oriundos de modificações ou reparos no Produto sem a expressa autorização da Dalka do Brasil Ltda, ou a utilização do produto para fins não indicados.

www.acqualimp.com



/acqualimpbr



/acqualimpbr



/acqualimp_oficial



Central de relacionamento: 0800 940 2482 / (35) 3435 7497